

# CORONAVIRUS – RÉTROSPECTIVE DE LA SEMAINE

## - TESTING PCR -

### SEMAINE DU 21 AU 27 DÉCEMBRE

	Nombre total	Par 100.000 habitants <sup>1</sup>
<b>Nombre de tests PCR effectués</b>	<b>49 875</b>	<b>7 966</b>
sur ordonnance	22 476	3 590
dans le cadre du Large Scale Testing <sup>2</sup> et autres <sup>3</sup>	25 698	4 104
via un voucher aéroport <sup>4</sup>	1 701	272
dans le cadre du Contact Tracing	Données reprises dans le total	
<b>Personnes testées positives à la COVID-19</b>	<b>1 267</b>	<b>202,36</b>
sur ordonnance	1 153	184,15
dans le cadre du Large Scale Testing <sup>2</sup> et autres <sup>3</sup>	104	16,61
via un voucher aéroport <sup>4</sup>	10	1,60
dans le cadre du Contact Tracing <sup>5</sup>	Données reprises dans le total	

### SEMAINE DU 14 AU 20 DÉCEMBRE

	Nombre total	Par 100.000 habitants <sup>1</sup>
<b>Nombre de tests PCR effectués</b>	<b>78 271</b>	<b>12 501</b>
sur ordonnance	33 125	5 291
dans le cadre du Large Scale Testing <sup>2</sup> et autres <sup>3</sup>	43 245	6 907
via un voucher aéroport <sup>4</sup>	1 901	304
dans le cadre du Contact Tracing	Données reprises dans le total	
<b>Personnes testées positives à la COVID-19</b>	<b>2 681</b>	<b>428,20</b>
sur ordonnance	2 321	370,70
dans le cadre du Large Scale Testing <sup>2</sup> et autres <sup>3</sup>	354	56,54
via un voucher aéroport <sup>4</sup>	6	0,96
dans le cadre du Contact Tracing <sup>5</sup>	Données reprises dans le total	

<sup>1</sup> Calculé sur base des résidents

<sup>2</sup> Premier test effectué le 19/05/2020

<sup>3</sup> Autres: touristes entrants, déplacements vers l'étranger

<sup>4</sup> Premier test effectué le 29/05/2020

<sup>5</sup> Il s'agit de personnes déjà mises en quarantaine

Profil des personnes testées positives	Semaine du 21 au 27 décembre	Semaine du 14 au 20 décembre
Moyenne d'âge	41,1	38,4
Sexe	Femmes : 54,0% Hommes : 46,0%	Femmes : 50,4% Hommes : 49,6%

## - TRACING -

	Semaine du 21 au 27 décembre	Semaine du 14 au 20 décembre
Personnes mises en isolement	5.301	6.841
Personnes mises en quarantaine (contacts)	4.342	8.508

**Nombre de tests PCR effectués :** Durant la semaine du 21 au 27 décembre, 49.875 tests ont été effectués sur des résidents. 22.476 tests ont été effectués sur ordonnance, 25.698 tests dans le cadre du Large Scale Testing, et 1.701 à l'aéroport.

**Personnes testées positives à la COVID-19 :** Durant la semaine du 21 au 27 décembre, 1.267 personnes résidentes ont été testées positives.

**La moyenne d'âge** des personnes diagnostiquées Covid-19 positif est de 41,1 ans et a légèrement augmenté par rapport à la semaine précédente.

**Tracing :** Durant la semaine du 21 au 27 décembre, 3.207 contacts ont été identifiés. 4.342 personnes se trouvaient en quarantaine et 5.301 en isolement.

# - HOSPITALISATIONS -

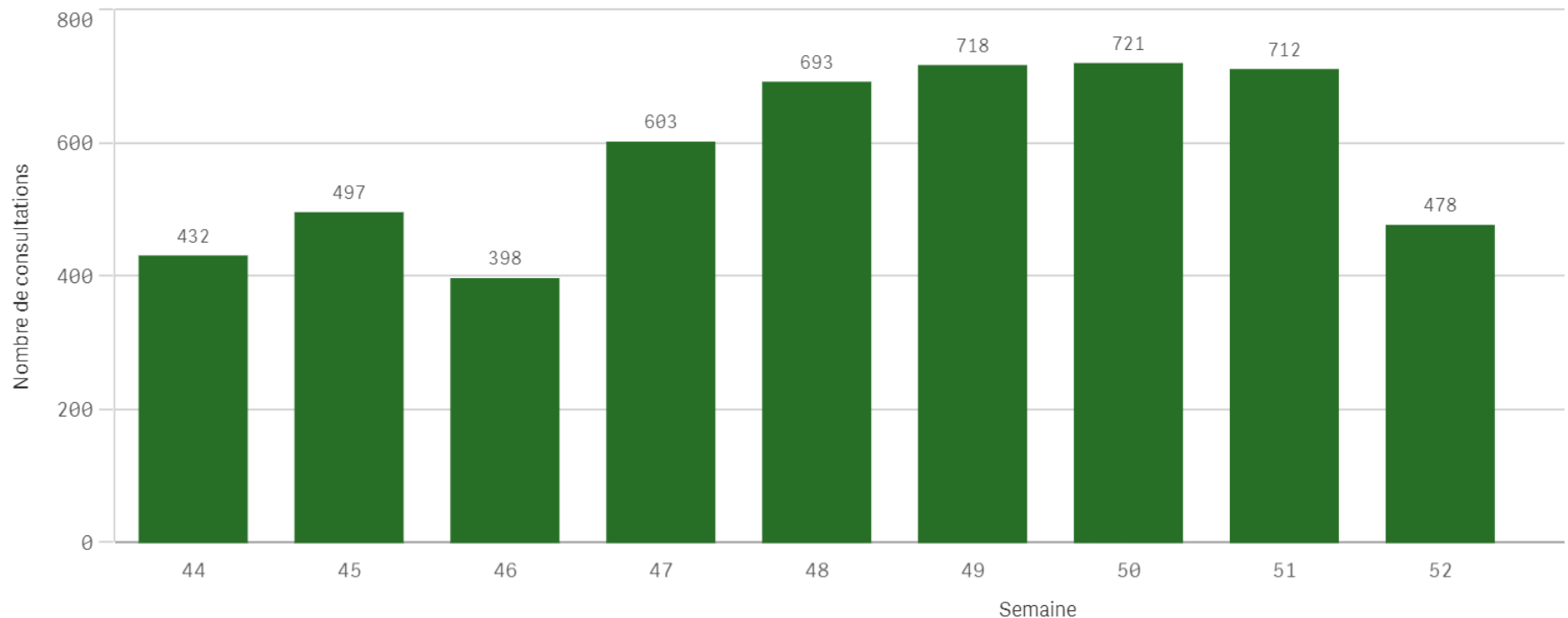
	Semaine du 21 au 27 décembre	Semaine du 14 au 20 décembre
Hospitalisations de patients Covid confirmés en soins normaux (SN)	135	181
Hospitalisations de patients Covid suspects en soins normaux (SN)	7	11
Hospitalisations de patients Covid en isolement en soins normaux (SN)*	40	36
Hospitalisations de patients Covid confirmés en soins intensifs (SI)	37	43
Hospitalisations de patients Covid suspects en soins intensifs (SI)	2	0
Hospitalisations de patients Covid en isolement en soins intensifs (SI)*	0	0
Part de lits SI occupés par des patients Covid confirmés	41,1%	47,8%
Part de lits SI occupés par des patients Covid suspects	2,2%	0,0%
Part de lits SI occupés par des patients Covid en isolement*	0,0%	0,0%
Admissions	134	148
Sorties	125	169
Moyenne d'âge des personnes hospitalisées	68	69

\*Les patients Covid-19 en isolement sont des patients dont le motif d'hospitalisation n'est pas "Covid-19", mais qui ont une PCR SARS-COV-2 positive et bénéficient de mesures d'isolement.

**Hospitalisations :** Durant la semaine du 21 au 27 décembre, 134 nouvelles admissions en lien avec la Covid-19 ont été déclarées, ainsi que 125 sorties ; 135 hospitalisations en soins normaux et 37 hospitalisations en soins intensifs des patients Covid confirmés. La moyenne d'âge des personnes hospitalisées est de 68 ans.

# - CENTRES DE CONSULTATION COVID-19 (CCC) -

Nombre de consultations dans les CCC par semaine



**Centres de Consultation COVID-19 (CCC) :** Le Luxembourg dispose aujourd'hui de deux CCC, un au Kirchberg, ouvert depuis le 27 octobre et un à Esch-sur-Alzette ouvert depuis le 18 novembre 2020. Depuis l'ouverture des CCC, on a eu au total 5.252 passages. Durant la semaine du 21 au 27 décembre, 478 passages dans les CCC ont été enregistrés.

## - DÉCÈS -

	Semaine du 21 au 27 décembre	Semaine du 14 au 20 décembre
Nombre de décès	37	38

**Décès :** Durant la semaine du 21 au 27 décembre, 37 nouveaux décès en lien avec la Covid-19 ont été enregistrés. L'âge moyen des personnes décédées est de 77 ans.

## - SUIVI DE LA PANDÉMIE -

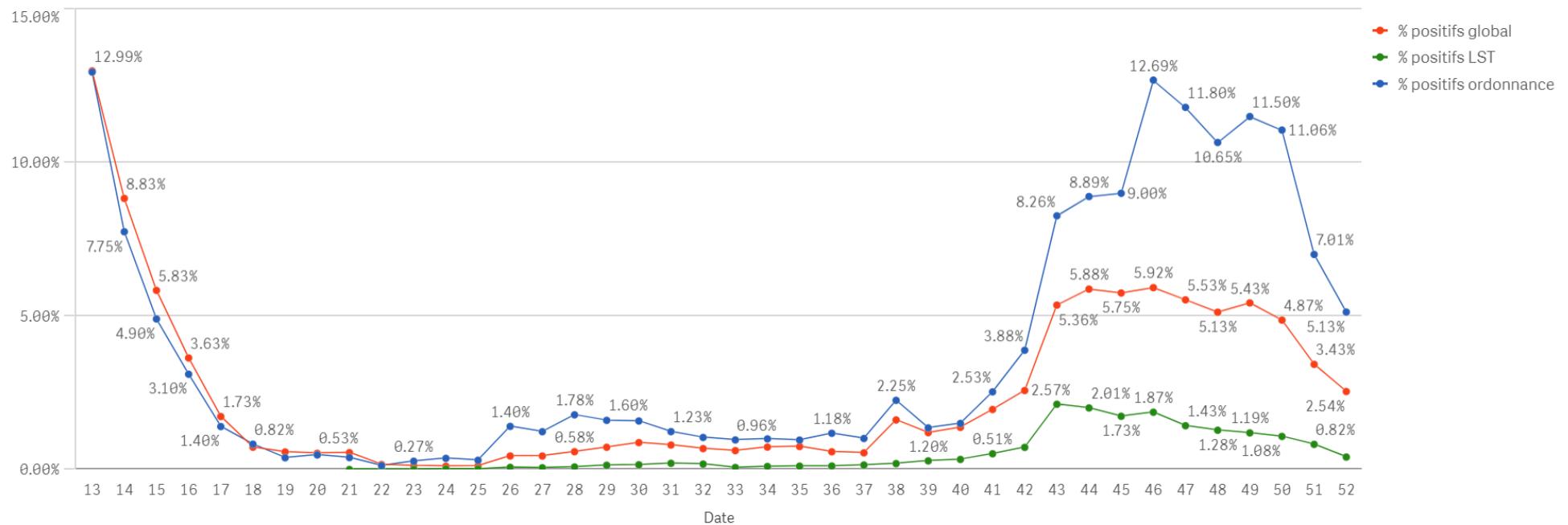
	Semaine du 21 au 27 décembre	Semaine du 14 au 20 décembre
Nombre d'infections actives	4 906 (27.12)	7 128 (20.12)
Nombre de personnes guéries	40 456(27.12)	37 004(20.12)
Taux de reproduction effectif (RT eff)	0,39 (27.12)	0,87 (20.12)

**Infections actives et taux de reproduction effectif :** En date du 27 décembre, le nombre d'infections actives s'élevait à 4.906. Durant la semaine du 21 au 27 décembre, le taux de reproduction effectif (RT eff) est resté à 0,39.

# - TAUX DE POSITIVITÉ -

	Semaine du 21 au 27 décembre	Semaine du 14 au 20 décembre
Taux de positivité sur tous les tests effectués	2,54%	3,43%
Taux de positivité pour les tests faits sur ordonnance	5,13%	7,01%
Taux de positivité pour les tests dans le cadre du LST	0,40%	0,82%

**Taux de positivité** : Le taux de positivité sur tous les tests effectués était de 2,54%.

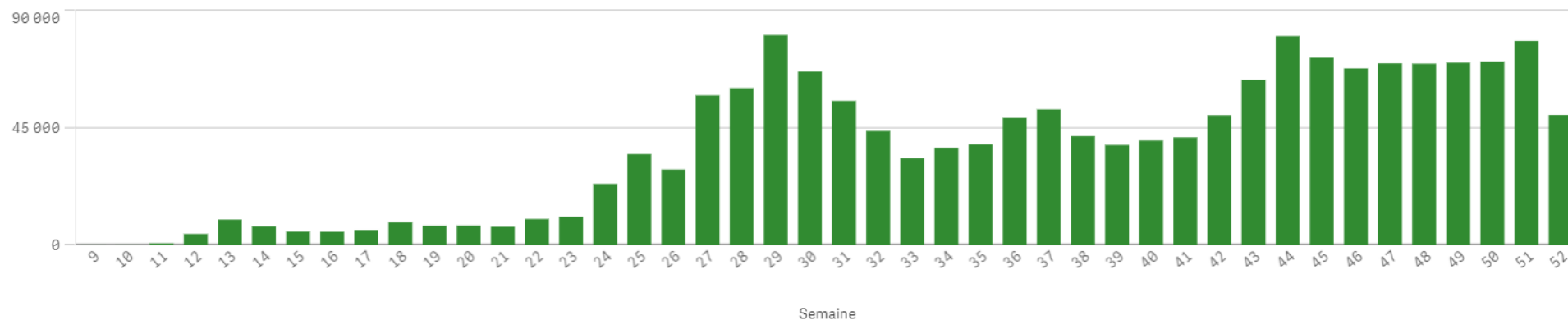


# - DÉFINITIONS -

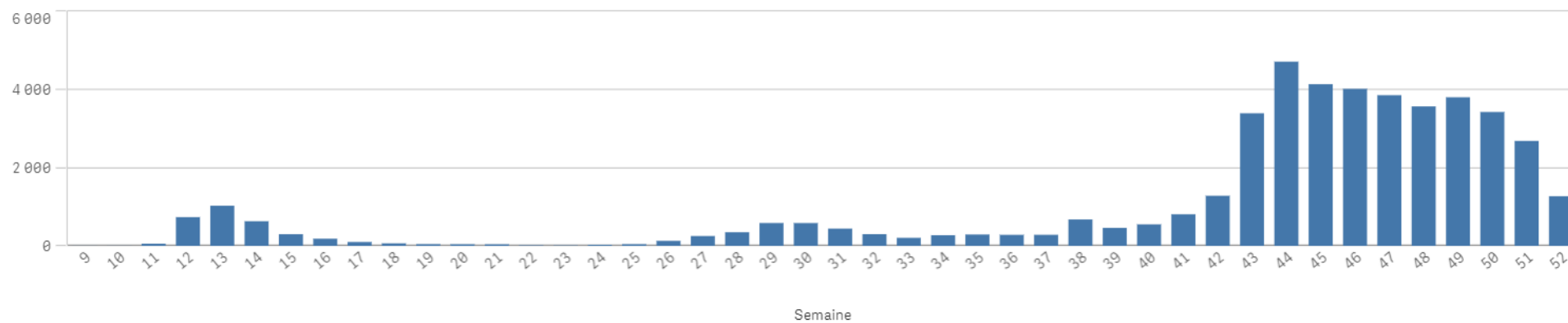
1. Le **nombre de tests PCR** est défini comme étant le nombre de tests effectués par jour. Une personne peut être comptabilisée plusieurs fois depuis le début de la crise.
  2. Le **nombre de personnes testées positives au COVID-19** conserve la même définition que jusqu'à présent. Il est à noter qu'une personne qui est testée plusieurs fois dans le cadre d'un suivi d'une infection déjà connue n'est pas recomptée lors de chaque test positif, seul le premier test positif est comptabilisé.
  3. Les **rattrapages** sont liés à des tests qui sont communiqués à la Direction de la santé avec plus d'un jour de délai ; ceux-ci ne peuvent donc pas être communiqués à temps pour j-1. Ils seront alors additionnés au total et rapportés au jour réel dans les graphiques et séries temporelles, c'est ce que l'on appelle les **rétrocorrections**.
  4. L'« **effet week-end** » est lié à une activité de dépistage réduite le week-end, principalement le dimanche. Cela engendre un nombre moins élevé de tests traités les dimanches et communiqués les lundis et en conséquence, un nombre plus élevé de tests traités les lundis et communiqués les mardis et mercredis. Afin de lisser l'« effet week-end » et de mieux illustrer les tendances, une **moyenne mobile sur 7 jours** est présentée dans le graphique sur la situation générale.
  5. Le **lieu de résidence** (résidents, non-résidents) est pris en compte systématiquement pour le nombre de tests effectués et le nombre des personnes testées positives au COVID-19 ; les indicateurs par 100.000 habitants sont calculés sur base des résidents.
  6. **Infections actives** : Il s'agit d'une personne présentant un test PCR positif au COVID-19 et qui est encore en période d'isolement à domicile ou hospitalisée.
    - ❖ Pour une personne isolée à domicile, cette période d'isolement est prescrite par le Directeur de la santé pour une durée de 14 jours après le diagnostic positif du test PCR.
    - ❖ Pour une personne hospitalisée, cette période s'achève 14 jours après le retour du patient à domicile.
- Le système actuel de monitoring ne permet pas de considérer des critères cliniques (examens cliniques : présences ou absences de symptômes) et/ou biologiques (deux tests négatifs à 24 heures d'intervalle).
7. Les **hospitalisations pour COVID-19** concernent les personnes hospitalisées avec une infection au COVID-19. Les établissements hospitaliers communiquent quotidiennement - entre autres - les hospitalisations en soins normaux et celles en soins intensifs à l'équipe Monitoring au sein de la Direction de la santé.
  8. **Pourcentage de lits en soins intensifs occupés** : Rapport entre le nombre de lits en soins intensifs occupés sur le nombre de lits en soins intensifs disponibles.
  9. **Nombre de décès** : Le nombre de décès déclarés concerne les personnes décédées avec une infection au COVID-19. Les décès sont déclarés par les établissements hospitaliers et les structures d'hébergement à l'équipe Monitoring au sein de la Direction de la santé.
  10. Le **taux de reproduction effectif (RT eff)** est calculé par la COVID-19 Research Taskforce et la définition peut être consultée sur : <https://msan.gouvernement.lu/dam-assets/covid-19/graph/Description-reproduction-numbers.pdf> .
  11. Le **taux de positivité** résulte du nombre de personnes testées COVID-19 positif divisé par le nombre total de tests et exprimé en pourcentage.

## Situation au 27 décembre : COVID-19 - Evolution des tests effectués, des personnes testées positives, des personnes hospitalisées et des personnes décédées

Nombre de tests PCR effectués par semaine

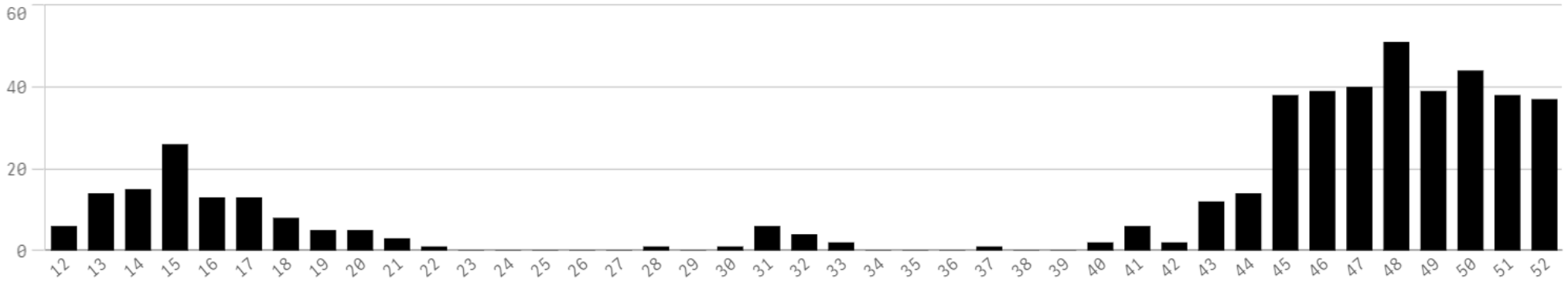


Nombre de personnes testées positives par semaine

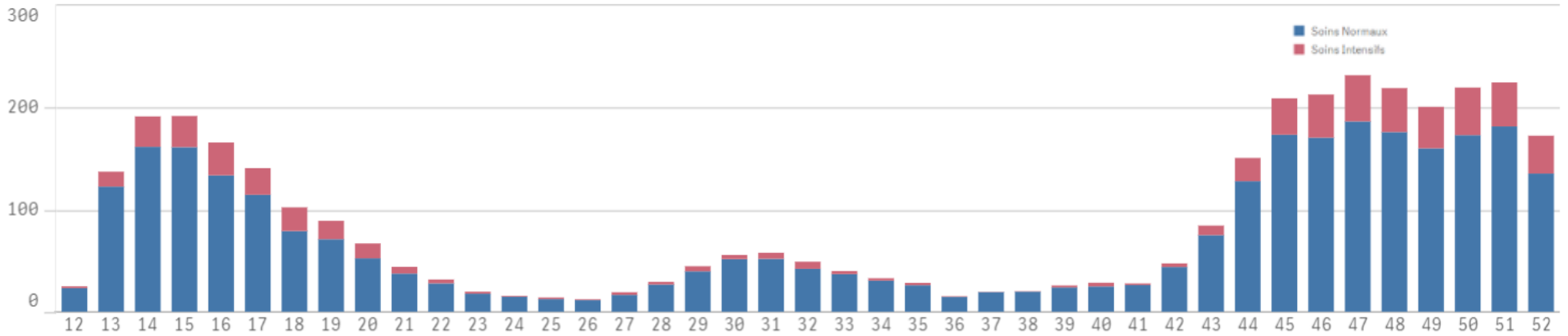




## Nombre de décès par semaine



## Hospitalisations par semaine

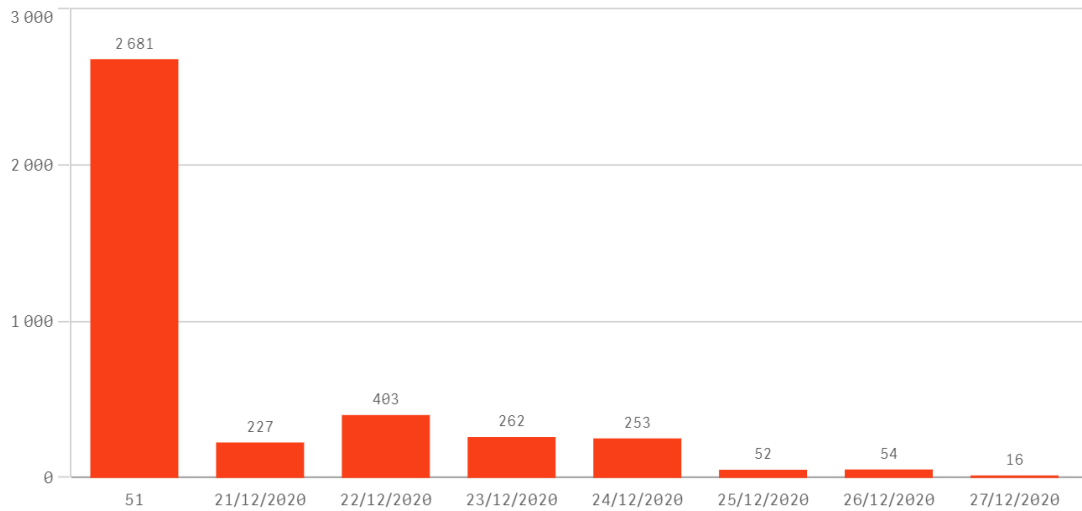


# Focus sur la semaine du 21 au 27 décembre

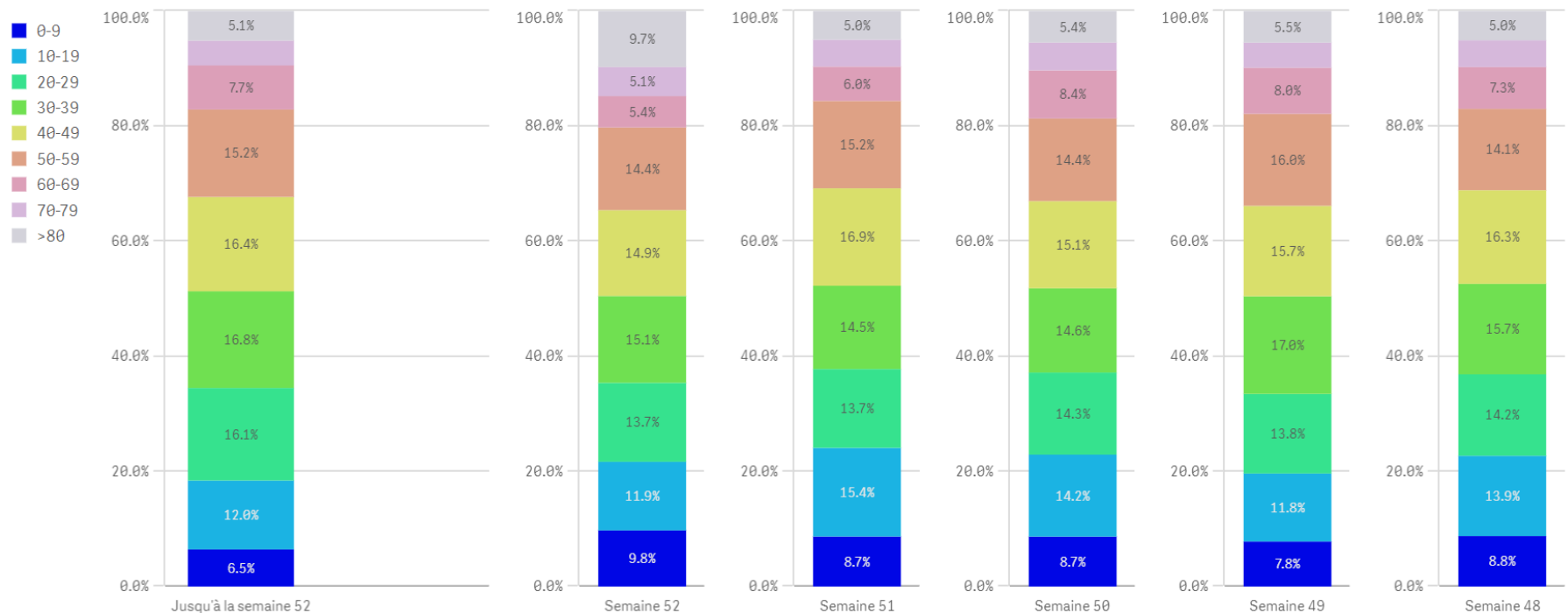
## ❖ Nouvelles personnes testées positives

Au cours de la semaine, du 21 au 27 décembre, le Luxembourg comptait 1.267 nouvelles personnes testées positives.

Nouvelles personnes testées positives

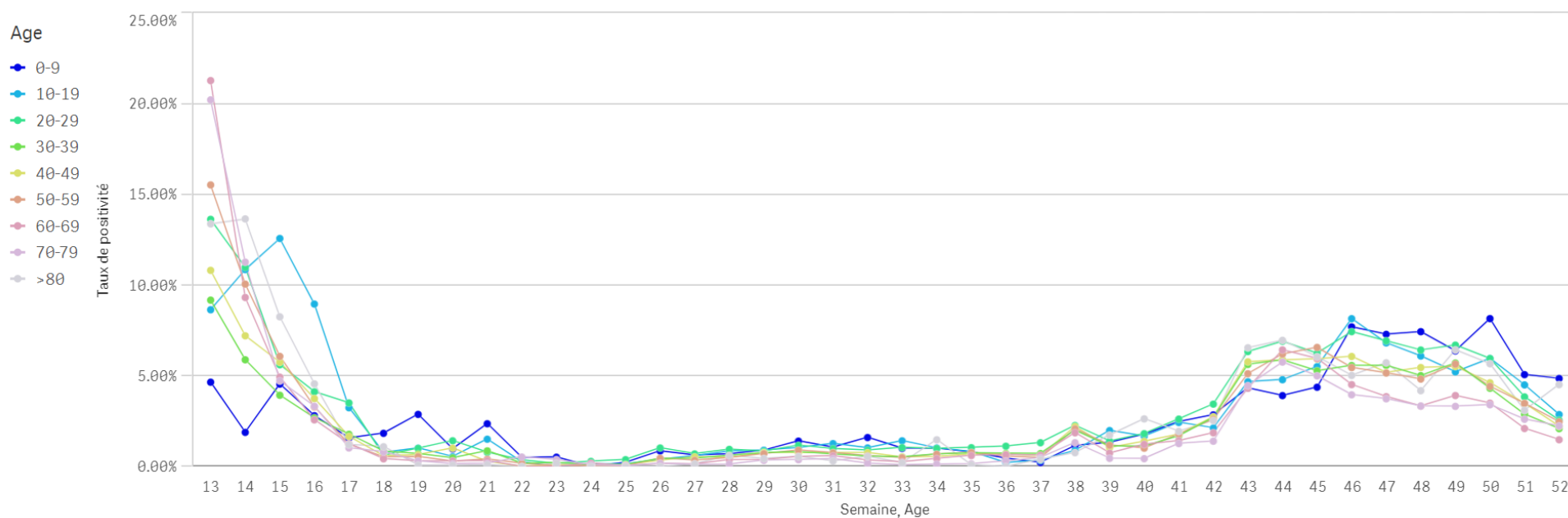


## ❖ Répartition des personnes testées positives par classe d'âge



Classe d'âge	Nouvelles personnes testées "positif"	Part des nouvelles personnes testées "positif"	Taux de positivité
0-9 ans	124	9,8%	4,9%
10-19 ans	151	11,9%	2,9%
20-29 ans	174	13,7%	2,6%
30-39 ans	191	15,1%	2,1%
40-49 ans	189	14,9%	2,2%
50-59 ans	182	14,4%	2,5%
60-69 ans	69	5,4%	1,5%
70-79 ans	64	5,1%	2,2%
Plus de 80 ans	123	9,7%	4,5%
<b>Total</b>	<b>1 267</b>	<b>100,0%</b>	<b>2,5%</b>

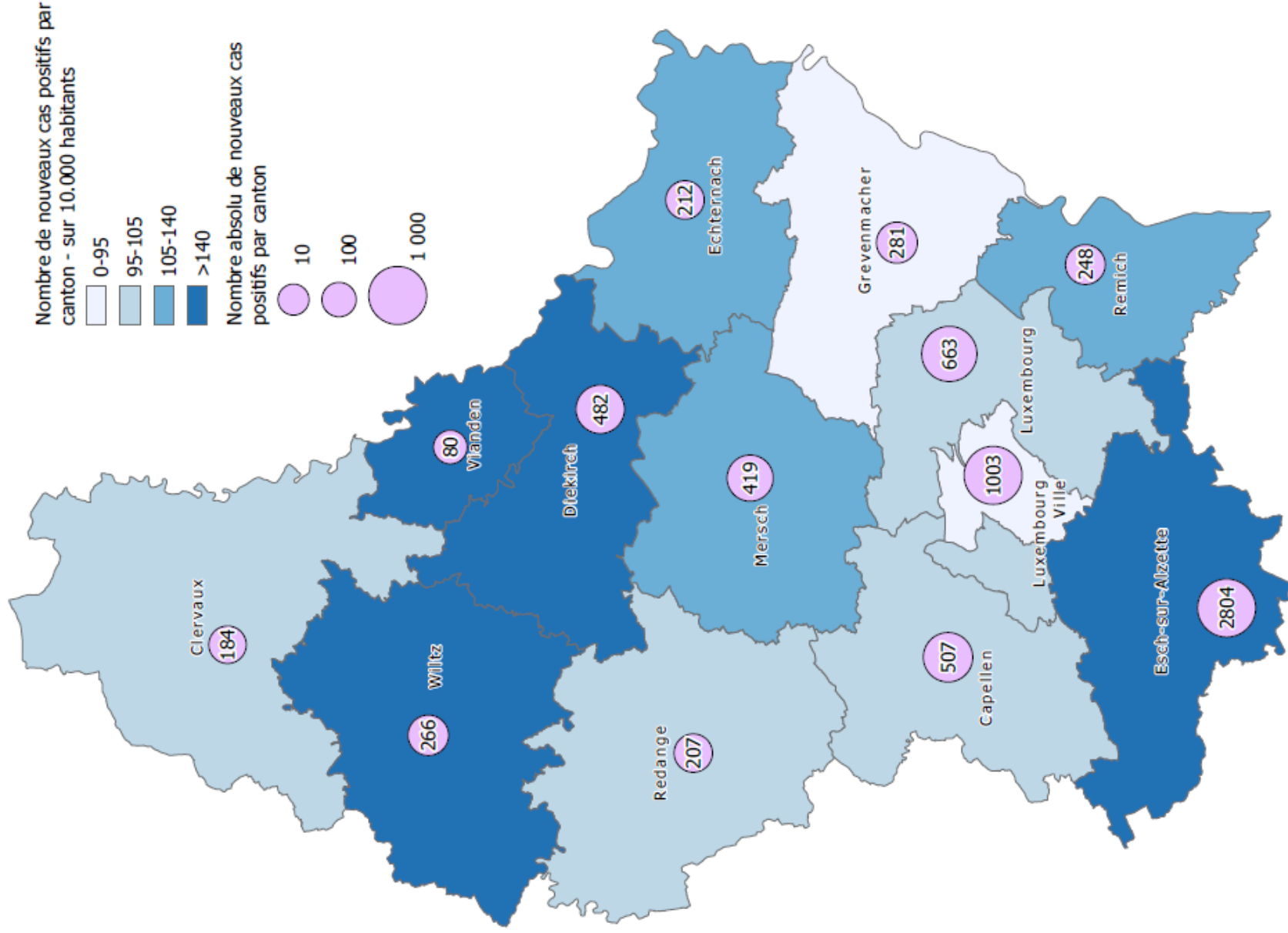
Taux de positivité par tranche d'âge par semaine



Date de publication : 30 décembre 2020

Source: Ministère de la Santé

# Nombre de nouveaux cas positifs au COVID-19 au Luxembourg (entre le 7 et le 27 décembre 2020)



Date: 28 décembre 2020

Source: Ministère de la Santé, Direction de la Santé

Réalisation: STATEC & Administration du Cadastre et de la Topographie, Service Géoportail

